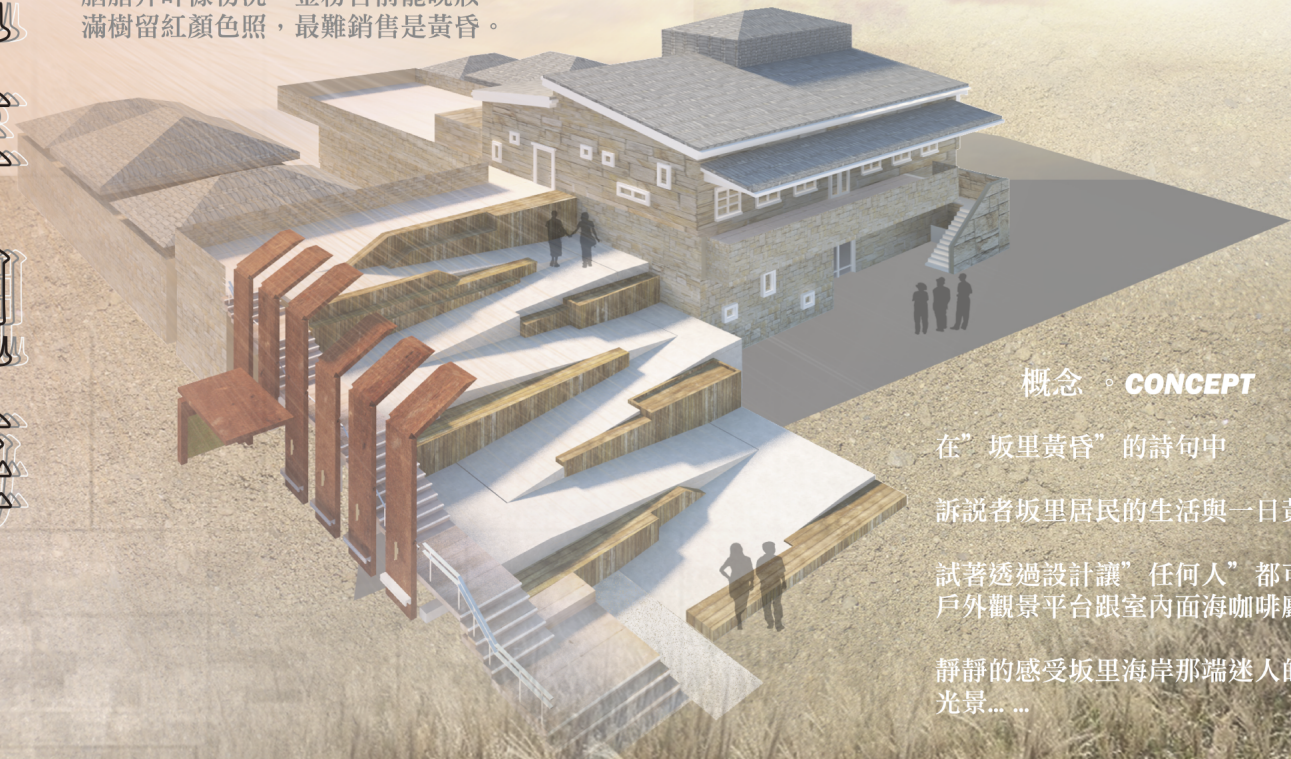


北竿觀海

坂里黃昏 劉舫。《北竿十景》

幾番消息欲登門，細雨輕車坂里村。
竊慰家常譚父老，乍驚世外有桃源。

胭脂井畔憐初洗，金粉台前寵晚妝。
滿樹留紅顏色照，最難銷售是黃昏。



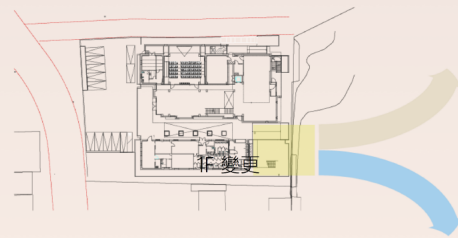
概念。CONCEPT

在「坂里黃昏」的詩句中
訴說者坂里居民的生活與一日黃昏

試著透過設計讓「任何人」都可以在
戶外觀景平台跟室內面海咖啡廳

靜靜的感受坂里海岸那端迷人的夕陽
光景.....

議題與對策。ISSUE

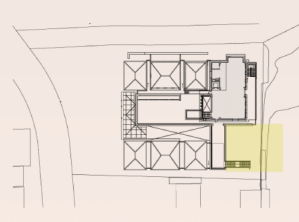


原建築與後方海邊可以有甚麼連結

1F 預計將原先戶外景觀區順應
2F 二樓戶外景觀台設計開放的景觀座位
區，提供觀賞後方海景及戶外展演的機
會

樓梯與通用設計的結合是？

將原先的樓梯拓寬並符合通用設計扶手

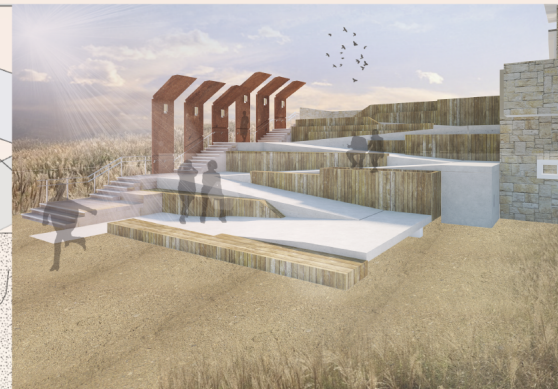
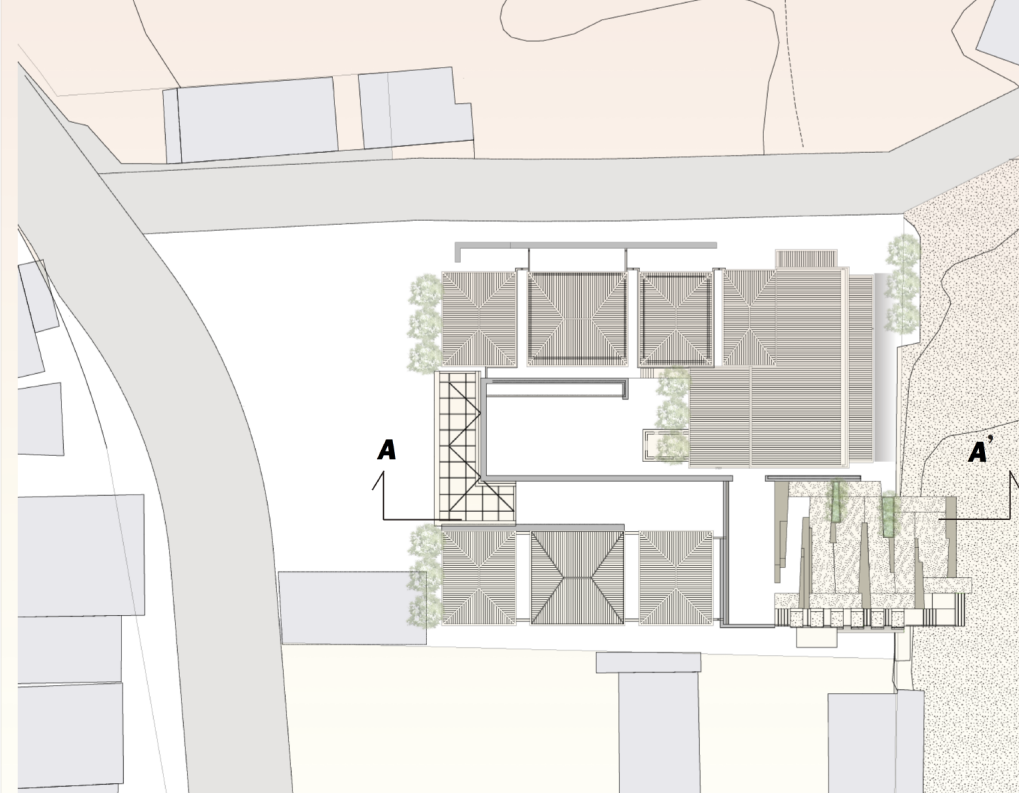


2F咖啡廳空間改善讓行動不變者可以
行走戶外空間

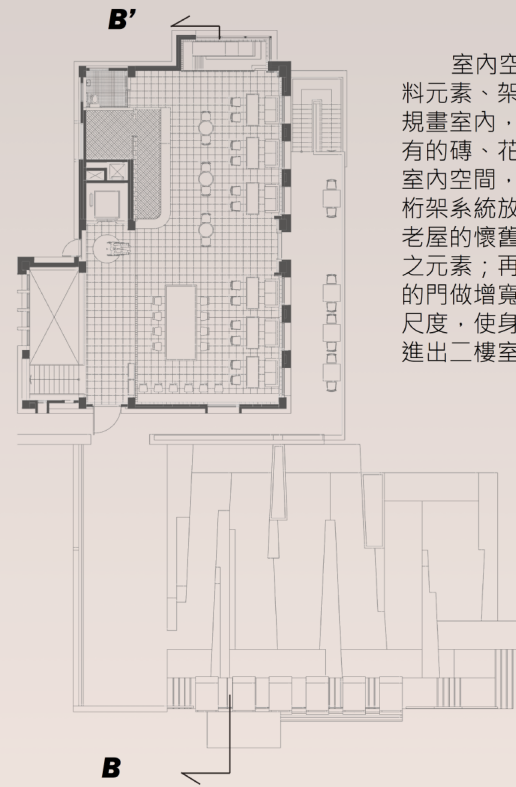
2F室內重新進行設計配置讓整體設計更
加符合建築原有的調性與語彙

新設計的戶外觀景平台可以透過符合
通用設計坡面將建築設計延伸到建築
後方海邊

建築總平面圖。PLAN S:1/300



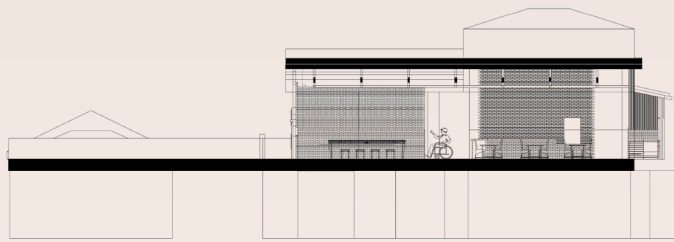
室內平面圖。2F PLAN S:1/100



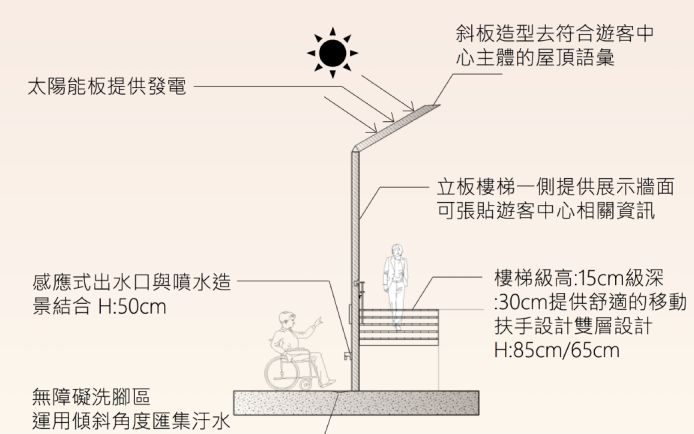
室內空間以當地傳統建築材
料元素、架構設計，分兩種材質
規畫室內，一是當地傳統建築擁
有的磚、花崗岩元素排列、劃分
室內空間，二是將傳統建築裡的
桁架系統放入室內，使空間擁有
老屋的懷舊，卻又不失現代設計
之元素；再動線方面將原本狹小
的門做增寬，更符合通用設計的
尺度，使身心障礙者能夠更方便
進出二樓室內公共空間。



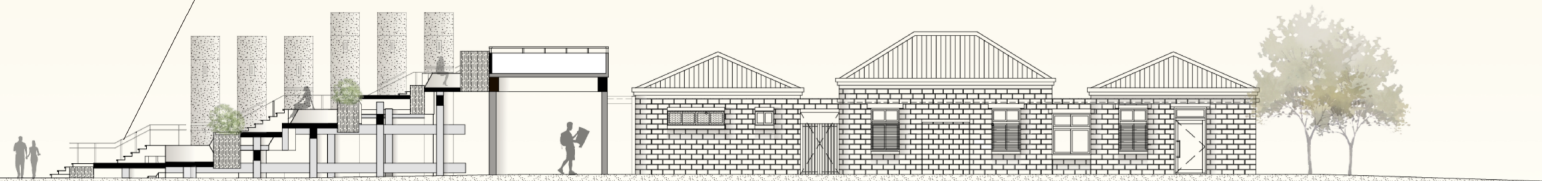
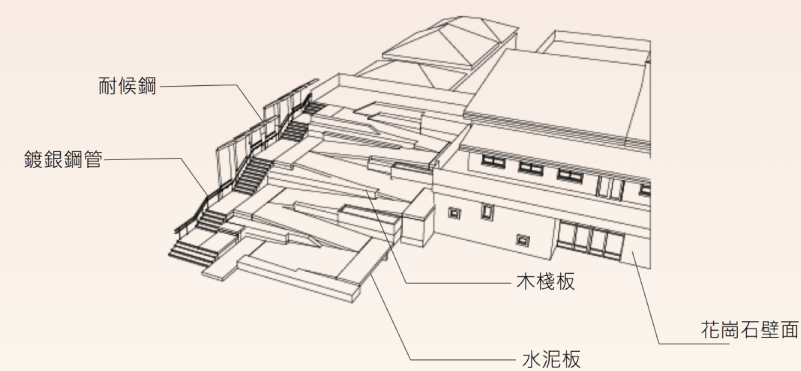
室內剖面圖 B-B'。S:1/50



細部圖說。DETAIL S:1/100



材質。MATERIAL



剖面圖A-A'。SECTION S:1/200