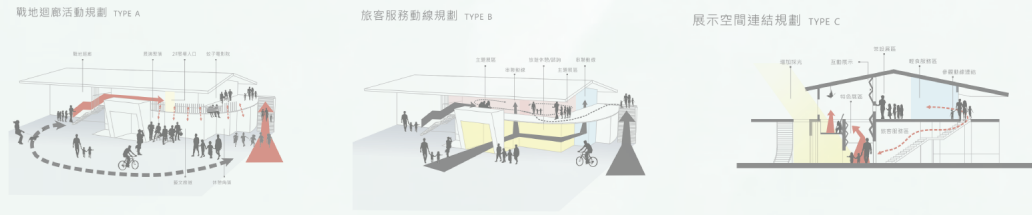


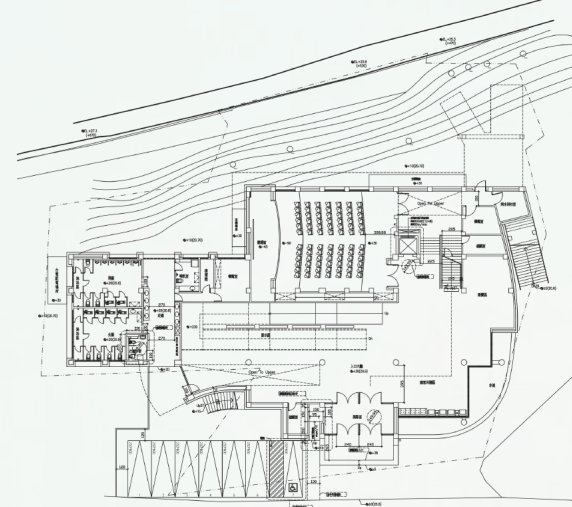
【概念分析】



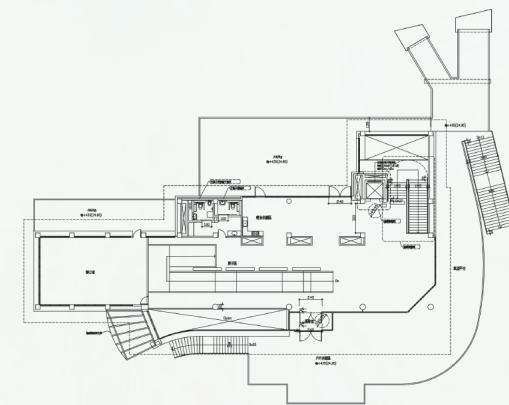
遊客中心除了具備基本的旅遊諮詢與休憩功能，更規劃了常設展區、特色展區以及互動展區。利用空間的展示，幫助遊客更加了解南竿的歷史背景與人文生態；互動展區設置可移動式的展品，讓遊客透過與展品的互動，了解南竿的戰地風情，並增添趣味性。為了實現通用設計的美好理念，我們在遊客中心室內區域設置了殘障坡道，方便行動不便的旅客參觀展區。另外，考量到參觀遊客多為家庭，更針對親子、老年人士、行動不便者設計了四種不同款式的廁所，讓所有使用者都能找到適合自己的通用設計。

期望我們的規劃，能讓造訪南竿遊客中心的遊客在休息與諮詢之外，更能在友善與趣味的設計中，發覺南竿在戰地形象外充滿人情味的一面。

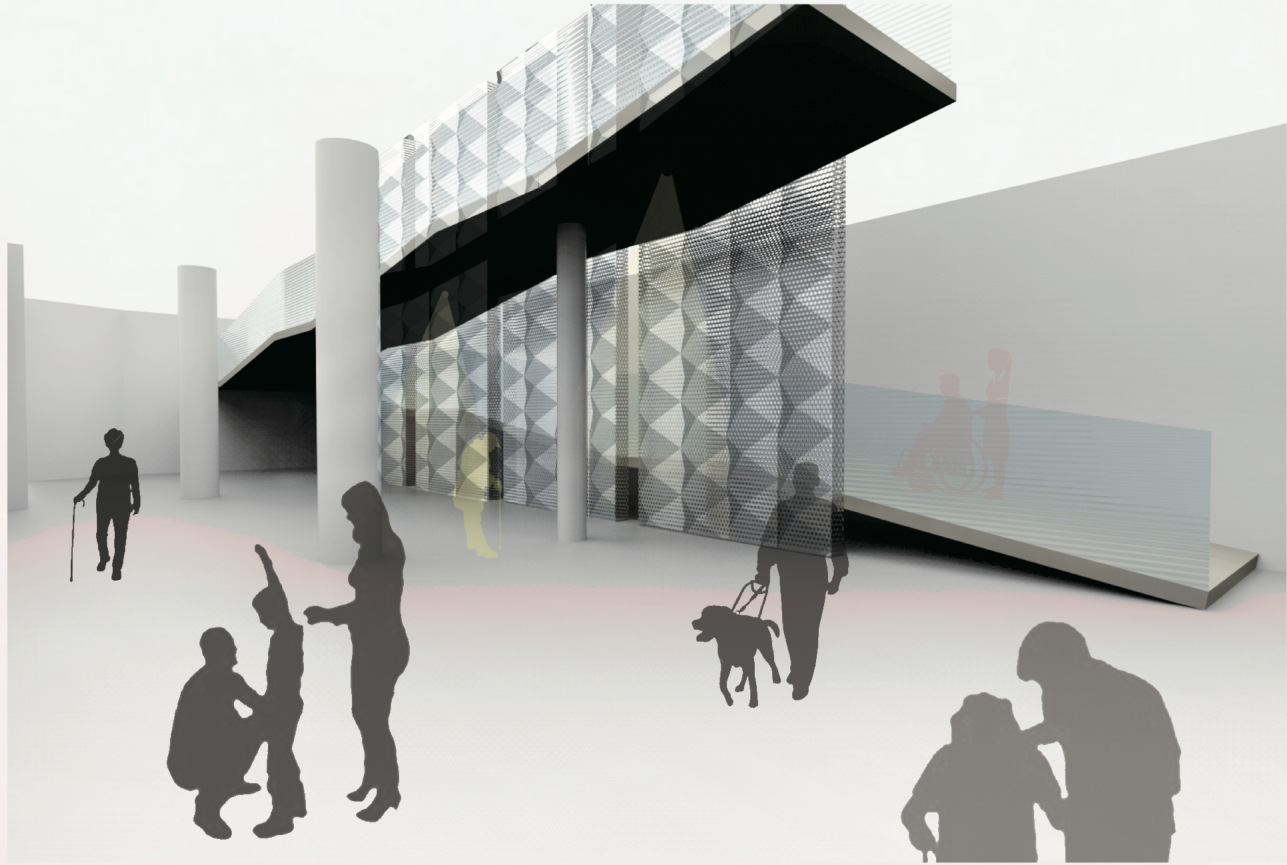
【通用設計 - 概念分析 / 廁所】



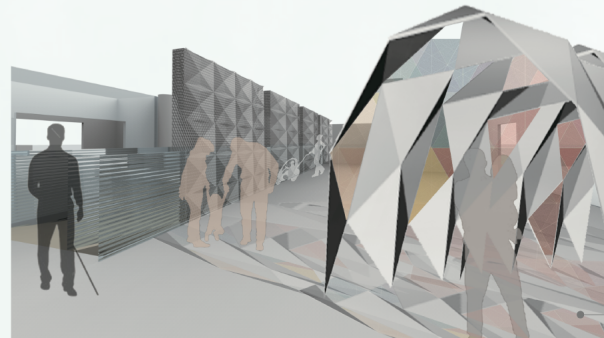
【一樓平面圖說】SCALE=1/200



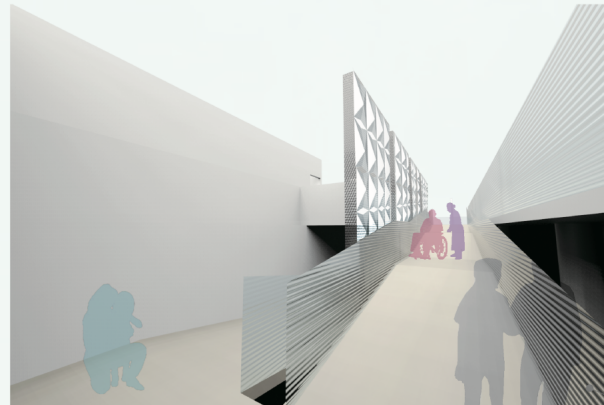
【二樓平面圖說】SCALE=1/200



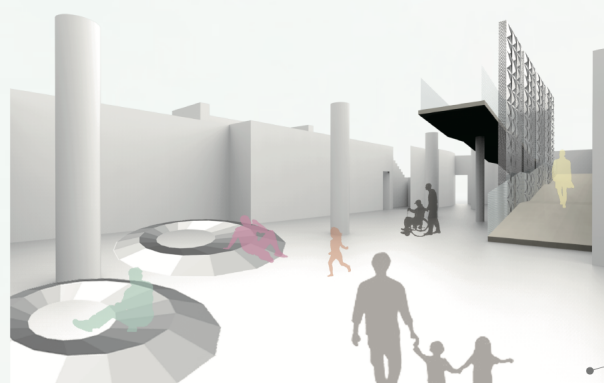
【主要視覺透視】



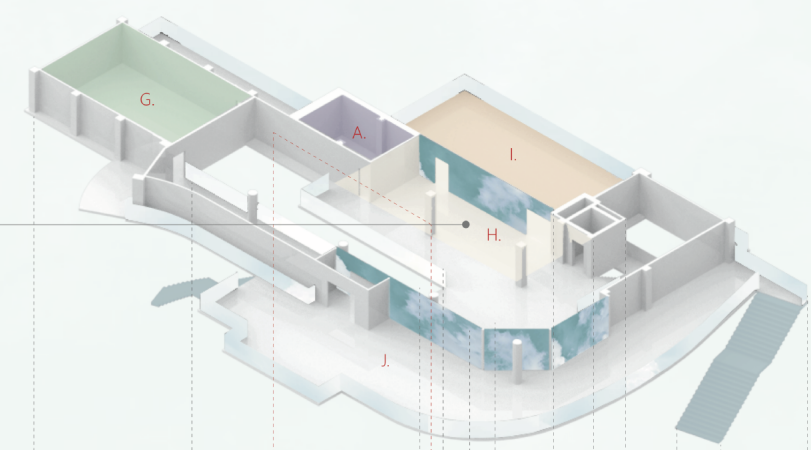
【H區 展覽互動區 空間示意圖】  
為二樓主要展覽空間，隧道內置投影燈光效果，打造出馬祖北海坑道的光影內嵌螢幕版，介紹馬祖北海坑道背景與特色，外部投影可做為親子互動式遊戲。



【B區 展覽互動區 空間示意圖】  
放置大斜坡通道在主要空間是希望可以讓任何人都可以行走的通用設計，並結合展示空間，通過視覺的變化，有不同觀看藝術的方式。一道可互動的牆面從一樓延伸至二樓，牆面上是可以透過觸碰而產生伸縮的裝置，呈現視網膜沙塵落的樣貌，並介紹馬祖當地故事與景。

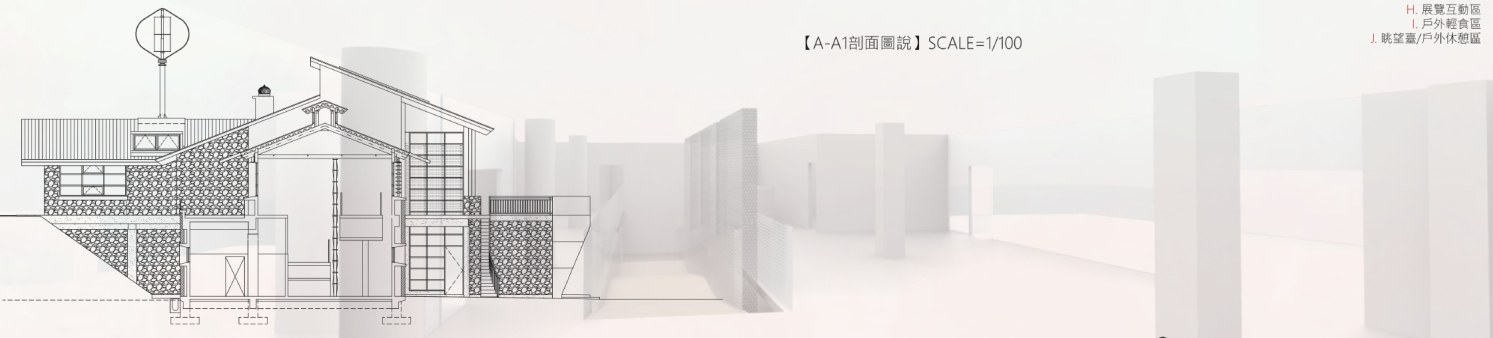


【C區 休憩裝置區 空間示意圖】  
是一種可以讓遊客休息的創意休憩裝置，可以臥坐或臥躺在裝置內休憩。



【A-A1剖面圖說】SCALE=1/100

- A 通用廁所使用空間
- B 大斜坡展示空間
- C 休憩裝置區
- D 販賣部
- E 儲藏室
- F 多功能演講廳
- G 辦公室
- H 展覽互動區
- I 戶外輕食區
- J 眺望臺/戶外休憩區



【南向立面圖說】SCALE=1/100

